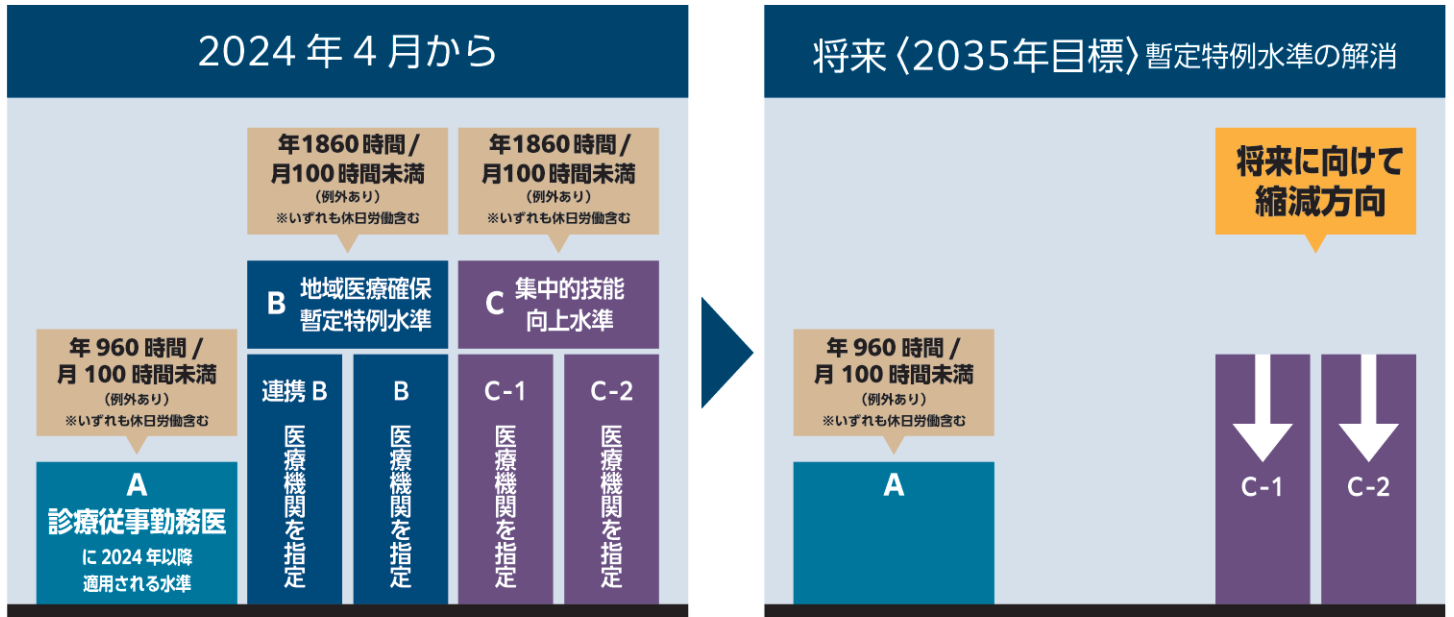




医療現場の働き方改革



医師の働き方改革のイメージ



月の上限を超える場合の面接指導と就業上の措置

医療勤務環境改善支援センター

相談無料

人材の定着化

ハラスメント対策

労働時間管理

就業規則見直し

多職種とタスクシフト / シェア 等



医療労務管理アドバイザーや、医業経営アドバイザーが医療機関の相談に応じて専門的なアドバイスを行います。

滋賀県医療勤務環境改善支援センター (一般社団法人滋賀県病院協会内)

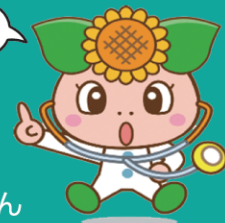
滋賀県大津市京町4丁目3-28 滋賀県厚生会館3階

お気軽にご相談ください

TEL.077-500-3106(専用) FAX.077-525-5859(病院協会共用)

E-mail sikkk-sc@sbk.co-site.jp 【HP】 <http://sbk.co-site.jp/>

いきさぼ公式キャラクター ひまわりちゃん



【HP】



滋賀県医療勤務環境改善支援センター

《滋賀県病院協会内》

2024年4月以降も各医療機関の勤務環境改善に向けて、
専門アドバイザー等が現場の状況やニーズに応じて総合的な
サポート体制で支援対応します。



支援センター

- ◆医療機関の勤務環境にかかる**実態把握**
- ◆医療機関からの**相談対応・個別支援**
 - ◇医療労務管理アドバイザー派遣
 - ◇医業経営アドバイザー派遣
 - ◇国・県関連事業の業務提携
・フォローアップ
- ◆**研修会・フォーラム**等の
開催及び取組**勸奨**
- ◆**情報収集・提供・広報啓発活動** など

情報提供
派遣

相談

支援

医療機関

医療機関の状況やニーズに応じた
働きやすい環境づくり

- 立入調査(追加的健康確保措置)への対応
- 継続的・適切な労務管理
- 多職種でのタスク・シフト/シェア
- 特例水準の指定更新
- 新たな特例水準の指定申請の取組

運営協議会

構成団体：9団体
事務局：勤改センター

滋賀県医師会、
滋賀県歯科医師会、
滋賀県薬剤師会、
滋賀県看護協会、
滋賀県病院協会、
滋賀県社会保険労務士会、
日本医業経営コンサルタント協会
滋賀県支部、
滋賀労働局、滋賀県

連携

県内相談窓口

- ◆医師キャリア形成・女性医師相談
窓口《医師キャリアサポートセンター》
- ◆ナースバンク・就業相談《ナースセンター》
- ◆雇用均等指導員等《滋賀労働局》
- ◆ハローワーク・アドバイザー《ハローワーク》
- ◆メンタルヘルス
《産業保健総合支援センター》
- ◆その他窓口